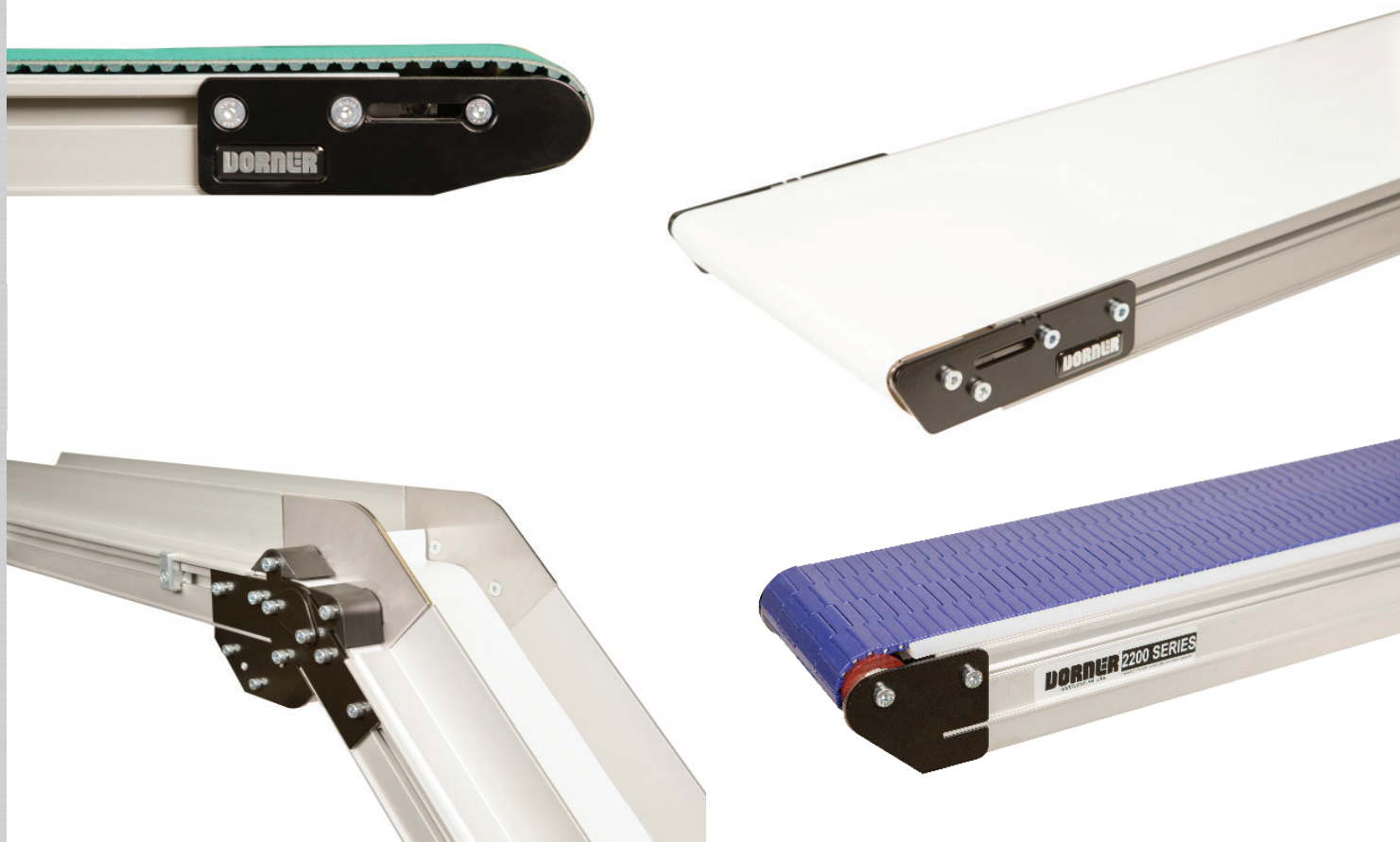


Alineación de banda  
con la mejor guía en V

Motor Universal y  
paquete de montaje

Configurador en línea  
de uso rápido y simple

Las mejores transferencias  
de productos de la industria



# TRANSPORTADORES SERIE 2200

Transportadores de Banda Plana y Modular,  
Bajo Perfil, Alto Rendimiento

**DORNER**<sup>®</sup> 

# SERIE 2200

## Los transportadores de la Serie 2200 son los mejores para:

- Manejo de partes pequeñas a medianas
- Transferencias
- Acumulación
- Ascenso y descenso de productos- Perfil Z (LPZ)
- Movimiento de precisión
- Posicionamiento
- Ensamble manual y automatizado

## Dimensiones disponibles

- Ancho: 1 a 24 pulgadas
- Longitud: 18 pulgadas a 30 pies

## Cargas y velocidades

- Hasta 150 lb
- Hasta 400 ppm



## Configuraciones de transportadores



Rectos



Perfil Z (LPZ)



Horizontal a pendiente ascendente



Pendiente ascendente a Horizontal

## Tipos de bandas planas

- Banda plana
- Banda con empujadores



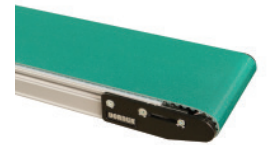
Banda plana



Banda plana con empujadores

## Tipos de bandas de precisión

- Movimiento de precisión
- Movimiento de precisión con empujadores



Movimiento de precisión

## Capacidad de adecuación propia

- Gran cantidad de materiales en existencia
- Guías en V continuas
- Empalme de banda enfriado con agua
- Soldadura de empujadores con RF
- Perforación de agujeros



## Empalmes



### Empalme vulcanizado

Todas las bandas están disponibles con un empalme vulcanizado Termoconformado estándar. Este empalme es prácticamente indetectable y crea una banda continua.



### Grapa plástica

Disponemos de un empalme opcional con grapas plásticas para el cambio rápido de bandas o cuando se instalan transportadores en espacios reducidos.



### Grapa metálica

También tenemos de un empalme con grapas metálicas opcional para el cambio rápido de bandas.

## Mecanismo de tensión con cremallera y piñón



## Alineamiento preciso con Guía en V



## Bandas de precisión con Guía en V invertida



## Tipos de bandas modulares

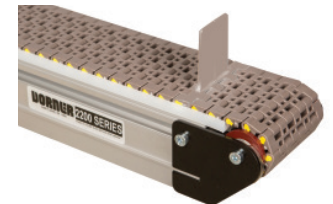
- Malla cerrada de micropaso
- Malla abierta de micropaso
- Mallas cerradas, abiertas y con empujadores para uso en la industria metalmeccánica



Malla cerrada de micropaso



Uso rudo



Uso rudo con empujadores

## Transportadores de rodillos

- Perfiles de hasta 12 pies de longitud
- Rodillos de 1 pulgada (25 mm) en centros de 1.2 pulgadas (31 mm), 2.4 pulgadas (61 mm) o 3.6 pulgadas (91 mm)



## Transferencias de barra nariz

### Banda modular



Cabezal con transferencia barra nariz de 0.31 pulgadas con velocidades de banda de hasta 175 pies/min

### Banda plana



Cabezal con transferencia barra nariz de 5/16 pulgadas con velocidades de banda de hasta 75 pies/min



Cabezal con transferencia barra nariz para alta velocidad de 5/8 pulgadas con velocidades de banda de hasta 200 pies/min

## Construcción de perfiles

### Perfiles para bandas modulares

Diseño de perfil abierto y resistente para el desague de agua, productos químicos y enfriamiento con aire



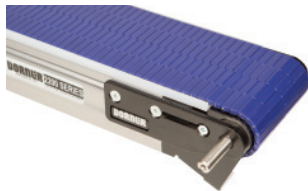
### Perfiles para bandas planas

Diseño resistente de aluminio en anodizado duro. Perfiles de una pieza hasta 12 pulgadas de ancho y de varias piezas hasta 24 pulgadas de ancho.



Varias piezas

## Tipos de transmisión



End drive



Center drive



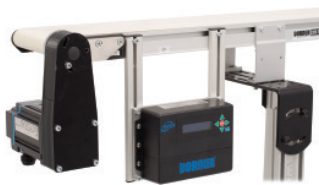
iDrive®



MidDrive

También están disponibles en transmisiones Comunes

## Motores y controles



Motor Universal



Servo



Variador de frecuencia básico



Variador de frecuencia completo



Control de corriente directa sin escobillas

Otras opciones también disponibles

## Guías

Varias opciones:

- Lateral baja
- Lateral de aluminio
- De ajuste directo
- De ajuste externo
- Plástico extruido
- Y mucho más



Guía lateral de aluminio



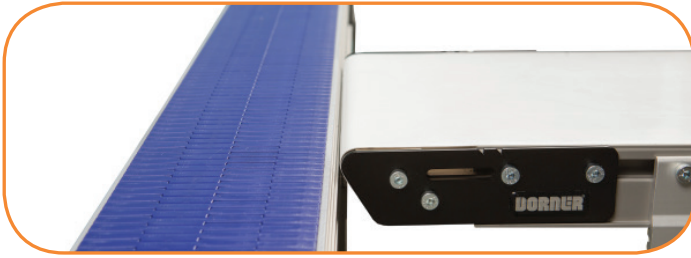
Guía ajustable

## Soportes

Varias opciones:

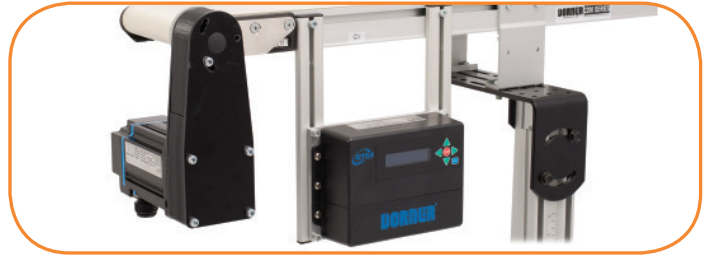
- Altura fija
- Altura ajustable
- De un poste/columna
- Y mucho más





## Transferencia barra nariz de alta velocidad

- La barra nariz de 5/8 de pulgada transfiere de manera segura partes pequeñas a velocidades de hasta 200 pies/min e incluye una banda con guía en V para una alineación perfecta



## Motor Universal

- Un avance en la tecnología de transmisión de transportadores; un solo número de parte cubre todas las velocidades, capacidades y posiciones de montaje para los transportadores End Drive 2200



## Diseños de perfil elegante

- Perfiles de construcción resistentes con una ranura T universal que permite la conexión rápida y simple de accesorios y guías utilizando hardware industrial estándar



## Movimiento de precisión

- Proporciona alineación exacta tanto en tiempo como en distancia para mover productos de manera eficiente en aplicaciones de automatización



## iDrive

- La transmisión más compacta de la industria que ahorra espacio y reduce el tiempo de integración



## Perfil Z (LPZ)

- Los transportadores de bajo perfil Z, son ideales para cambios de elevación de productos y pueden ajustarse fácilmente debajo de la maquinaria

## Beneficios de un transportador Serie 2200 de Dorner

### Bajo mantenimiento

- Las guías en V de Dorner son las mejores de la industria ya que proporcionan la alineación correcta de banda, incluso en las aplicaciones más exigentes de carga lateral
- El mecanismo preciso de cremallera y piñón permite tensionar la banda en forma rápida y simple
- Baleros sellados de por vida reducen el mantenimiento
- El Motor Universal proporciona flexibilidad en el diseño y facilita el refaccionamiento

### Ahorro de tiempo

- El configurador en línea de Dorner diseña en minutos transportadores simples o complejos
- Esta herramienta líder en la industria genera un modelo en 3D CAD para validación instantánea
- Dorner proporciona los tiempos de entrega más cortos de la industria con embarque de transportadores en tan solo 3 días hábiles

En Dorner, nuestra misión es proporcionarle un sistema en el que pueda confiar para llevar su producto desde un punto A hasta un punto B con precisión y rapidez. Este compromiso y una historia de excelencia comprobada ha hecho de la marca Dorner un líder reconocido en el ámbito de transportadores de precisión durante más de 50 años. Nuestra línea completa de sistemas de transportadores personalizados nos permite tener la solución perfecta para sus necesidades.



## Serie 1X

La línea de la serie 1X fue creada para transferencia y manejo de partes pequeñas, donde el espacio debe optimizarse.

### Familia de la serie 1X:

- Banda plana
- Perfil de aluminio
- Anchos hasta de 10 pulg.
- Cargas hasta de 15 lb
- Velocidades hasta de 80 ppm



## Serie 2X

La línea de la serie 2X fue creada para transferencia y manejo de partes pequeñas a medianas, aplicaciones de precisión y diseños flexibles.

### Familia de la serie 2X:

- Banda plana
- Banda con empujadores
- Banda modular
- Movimiento de precisión
- SmartFlex®
- Perfil de aluminio
- Anchos hasta de 24 pulg.
- Cargas hasta de 200 lb
- Velocidades hasta de 400 ppm
- Curvas
- Perfil Z (LPZ)

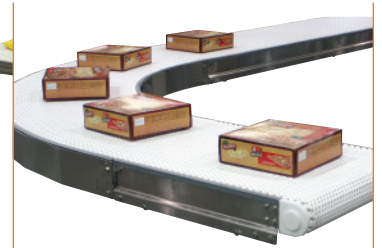


## Serie 3X

La línea de la serie 3X fue creada para transferencia y manejo de partes medianas a pesadas, aplicaciones de precisión, manejo a granel y diseños flexibles.

### Familia de la serie 3X:

- Banda plana
- Banda con empujadores
- Banda modular
- Cadena flexible
- Movimiento de precisión
- Perfil de aluminio
- Anchos hasta de 60 pulg.
- Cargas hasta de 1000 lb
- Velocidades hasta de 600 ppm
- Curvas
- Perfil Z (LPZ)



## Serie 7X

La línea de la serie 7X de acero inoxidable fue creada para transferencia y manejo de productos pequeños a pesados que requieren diversos niveles sanitarios y diseños flexibles.

### Familia de la serie 7X:

- AquaPruf® + AquaGuard®
- Banda plana
  - Banda con empujadores
  - Banda modular
  - Cadena flexible
  - Tecnología de banda vertical (VBT)
  - Perfil de acero inoxidable
  - Anchos hasta de 52 pulg.
  - Cargas hasta de 750 lb
  - Velocidades hasta de 400 ppm
  - Curvas
  - Perfil Z (LPZ)

## ¿NECESITA ALGO DIFERENTE?

EL GRUPO DE SOLUCIONES DE INGENIERÍA DE DORNER LE PROPORCIONA EXACTAMENTE LO QUE NECESITA PARA SU APLICACIÓN ESPECÍFICA. DESDE TRANSPORTADORES CONVENCIONALES MODIFICADOS HASTA DISEÑOS PERSONALIZADOS COMPLETOS.

## ¿BUSCA ATENCIÓN POSVENTA?

EL EQUIPO DE SERVICIOS DE DORNER PROPORCIONA ATENCIÓN COMPLETA DESDE LOS REPUESTOS HASTA LOS SERVICIOS DE INSTALACIÓN Y MANTENIMIENTO.



DORNER MFG. CORP.  
PO Box 20 • 975 Cottonwood Ave.  
Hartland, WI 53029 EE. UU.

EN ESTADOS UNIDOS  
TEL.: 800.397.8664  
FAX: 800.369.2440

FUERA DE ESTADOS UNIDOS  
TEL.: 262.367.7600  
FAX: 262.367.5827

[www.dorner.com](http://www.dorner.com)  
[info@dorner.com](mailto:info@dorner.com)

